

ウォークルーバー



エントランス・ロビーの床空調口を
シャープに引き締め、
美しい景観をつくります。

輝く美しいフォルム
だけでなく、スキマ
7mmの安全設計
で、車椅子・ハイヒール
の歩行等にも対応
しています。歩行面は
プレーン・ソフトノン
スリップの2タイプ、施
工場所、施工条件に
応じてお選びいただ
けます。



ご注文・ご指定時の形式記号の説明

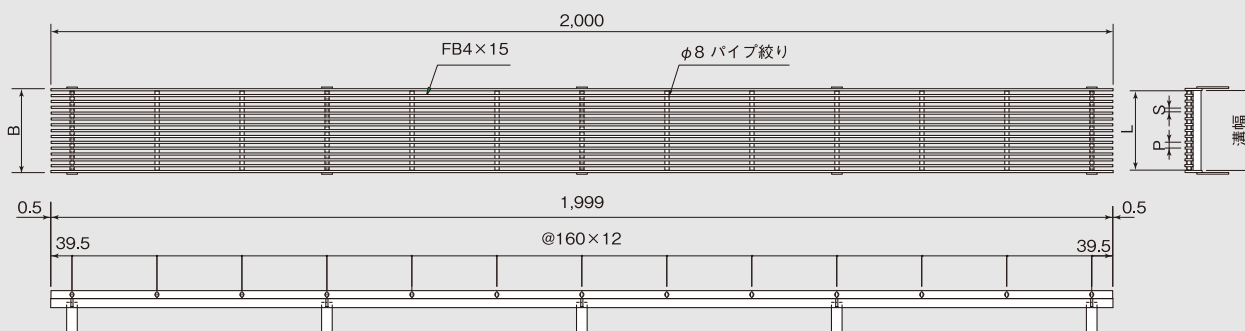
APJG 15

*次の要領で
ご指定ください。

みぞ幅: 150mm

ウォークルーバー
メインバー: Jバー プレーン

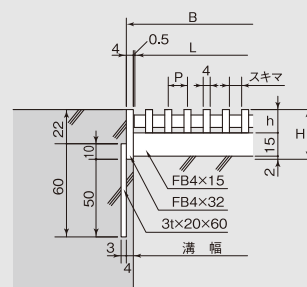
4APG (フラットバータイプ)



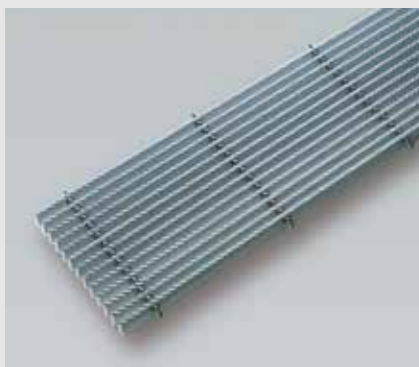
4APG / APJG

溝幅 (mm)	グレーチング本体寸法			4APG・4APR		APJG・APJR		受 枠					
	W	L	h	P	スキマ	質量(kg/枚)	P	スキマ	質量(kg/枚)	A	B	H	質量(kg/台)
100	1999	99	15	11.00	7.00	8.6	15.00	7.00	3.9	2000	108	32	4.6
150		149				13.3			5.6		158		4.7
200		199				17.1			7.2		208		4.8
250		249				21.9			9.5		258		4.9

フラットバータイプ



4APR (フラットバータイプ/リプル・ノンスリップ)



APJR (Jバータイプ/リプル・ノンスリップ)



Jバータイプ

