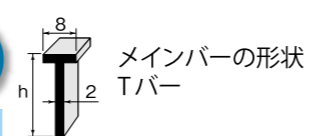
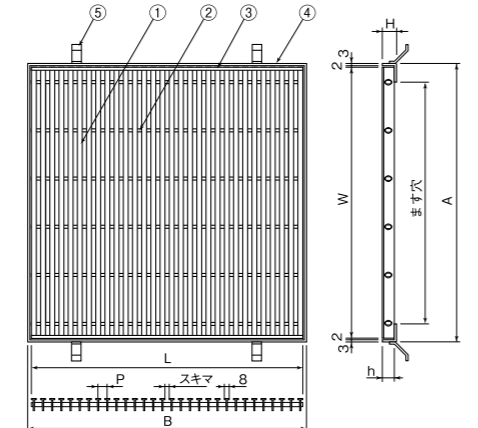
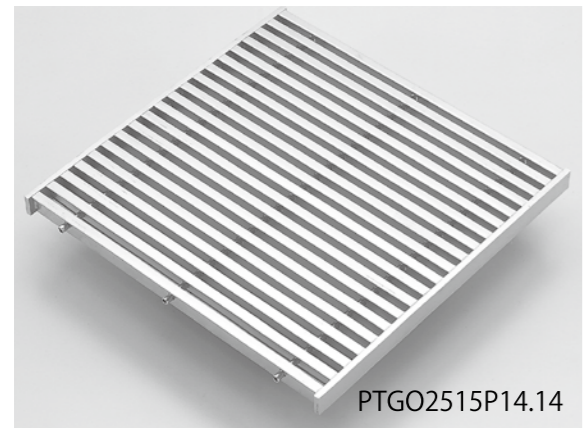


# PTGO/PTRO/PTWO

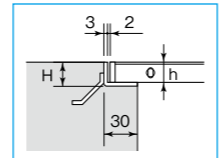


ボルト固定型 **PTGO-B**      **PTRO-B**      **PTWO-B**



部品構成 材質:SUS304

- ①メインバー
- ②クロスパイプ
- ③エンドバー
- ④受枠
- ⑤アンカー



PTGO プレーン  
PTRO リプル・ノンスリップ  
PTWO ウェーブ・ノンスリップ



ご注文・ご指定時の形式記号の説明

\*次の要領でご指定ください。

## PTRO 25 15P14.14

ピッチ寸法:14.14mm  
スキマ:6.14mm  
高さh寸法:15mm  
グレーチング本体W×L寸法:250×250mm  
歩道集水ます用  
メインバー:Tバー  
リプル・ノンスリップ

ノンスリップバリエーションも  
お選びいただけます。

PTGO プレーン

PTRO リプル

PTWO ウェーブ

ます穴 (mm)	呼称	グレーチング本体寸法			P 30.00	P 28.28	P 26.06	P 24.14	P 22.00	P 20.20	P 17.07
		W	L	h	スキマ=22.00	スキマ=20.28	スキマ=18.06	スキマ=16.14	スキマ=14.00	スキマ=12.20	スキマ=9.07
150	2015	200	200	15	0.8	0.8	0.8	0.8	0.9	1.0	1.0
	2020			20	1.0	1.0	1.1	1.1	1.1	1.2	1.3
200	2515	250	250	15	1.1	1.1	1.1	1.2	1.3	1.4	1.5
	2520			20	1.3	1.4	1.4	1.5	1.6	1.7	1.9
250	3015	300	300	15	1.5	1.6	1.6	1.7	1.9	2.0	2.2
	3020			20	1.9	2.0	2.0	2.1	2.3	2.5	2.7
300	3515	350	350	15	2.0	2.0	2.1	2.3	2.4	2.5	2.9
	3520			20	2.5	2.5	2.6	2.9	3.0	3.1	3.6
350	4015	400	400	15	2.4	2.5	2.7	2.9	3.1	3.3	3.7
	4020			20	3.0	3.2	3.3	3.6	3.8	4.1	4.6
400	4515	450	450	15	3.0	3.2	3.3	3.6	3.7	4.0	4.6
	4520			20	3.8	3.9	4.1	4.5	4.7	5.0	5.7
450	5015	500	500	15	3.7	3.8	4.0	4.3	4.6	4.8	5.6
	5020			20	4.6	4.8	5.0	5.4	5.8	6.0	7.0

呼称	P 15.00	P 14.14	P 13.03	P 12.07	P 11.00	P 10.00	四 L 受枠				
	スキマ=7.00	スキマ=6.14	スキマ=5.03	スキマ=4.07	スキマ=3.00	スキマ=2.00	受枠型式	A	B	H	質量(kg/枚)
2015	1.1	1.2	1.3	1.3	1.5	1.5	PL15	210	210	18	0.8
2020	1.4	1.5	1.6	1.7	1.8	1.9					PL20
2515	1.7	1.8	1.9	2.0	2.2	2.3	PL15	310	310	18	
2520	2.1	2.2	2.4	2.5	2.7	2.9					PL20
3015	2.3	2.5	2.6	2.8	3.1	3.3	PL15	410	410	18	
3020	2.9	3.2	3.3	3.5	3.9	4.1					PL20
3515	3.2	3.3	3.5	3.7	4.1	4.4	PL15	510	510	18	
3520	4.0	4.1	4.4	4.7	5.1	5.5					PL20
4015	4.1	4.3	4.6	4.8	5.3	5.7	PL15	510	510	18	
4020	5.1	5.4	5.7	6.0	6.7	7.1					PL20
4515	5.0	5.3	5.7	6.2	6.6	7.2	PL15	510	510	18	
4520	6.3	6.6	7.2	7.7	8.2	8.9					PL20
5015	6.2	6.6	7.0	7.5	8.2	8.8	PL15	510	510	18	
5020	7.8	8.2	8.8	9.4	10.2	11.0					PL20

- 適用荷重の歩(歩道用)はT-2未満です。
- メインバーの形状詳細はp.159をご覧ください。
- 規格外サイズ・異形・特殊仕様的设计、製作も承ります。

**U** 組付金具付 U字溝用受枠  
詳細はp.132をご覧ください。

**ボルト固定型歩道集水ます用  
グレーチングもご用意してます。**  
\*詳細はp.103をご覧ください。

**PTWO-B ウェーブ**

メンテナンス  
施工時も  
ラクラクです。

**G** ハンドル

200L 600L  
小 大

**GB** ハンドル

M8

**オプション** 騒音防止用ゴムクッションもお選びいただけます。

●本体装着タイプ  
ゴムクッションをグレーチング本体に取付けます。清掃もし易く、耐久性にも優れています。

注) 受枠サイズは  
・本体 H=15→20H用  
・本体 H=20→25H用  
となります。

\*次の要領でご指定ください。 **PTRO-KP 2515P14.14**

●受枠装着タイプ  
ゴムクッションを受枠に取付けます。

\*詳細はp.133・134をご覧ください。 **PLP受枠**